

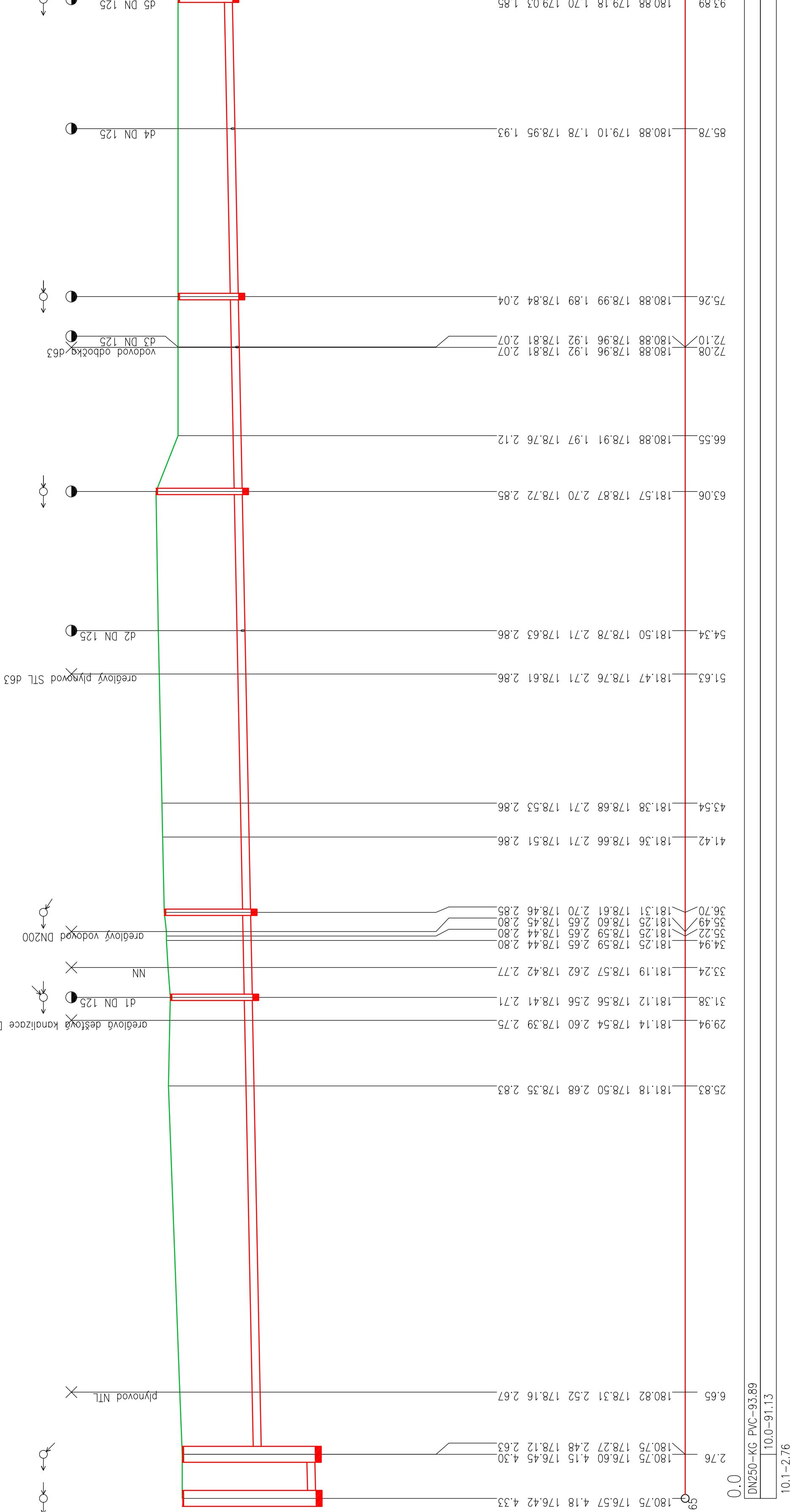
KATASTRY	Hodonín	4784	1732/13
PARCELNÍ ČÍSLO	1732/13	4784	1732/13
DRUH PŮVRCHU	stávající zpevněná plocha	chod. zeleň	nová zpevněná plocha
VZDÁLENOSTI ŠACHET	2.76	28.62	18.63
OZNAČENÍ ŠACHET	Š1	ŠD1	ŠD6
	1000	1000	400

SMĚROVÉ POMĚRY

MĚŘÍTKA 1:200/100

Nemocnice Hodonín

Prodloužení areálová dešťové kanalizace



KÓTA UPRAVENÉHO TERÉNU

HLoubKA VÝKOPU

KÓTA VÝKOPU

HLoubKA DNa POTRUBÍ

KÓTA DNa POTRUBÍ

KÓTA PŮVODNÍHO TERÉNU

SROVNÁVACÍ ROVINA

STANIČENÍ [km/m]

PROFIL [mm] - MATERIÁL - DĚLKA [m]

SKLON [promile] - DĚLKA [m]

Hodonín	1732/13	4784	1732/13
nová zpevněná plocha	3.64	SD2	400
nová zpevněná plocha	6.03	LO	

Hodonín	1732/13	4784	1732/13
nová zpevněná plocha	2.38	DŠ	315
zeleň	2.38	LO	

Hodonín	1732/13	4784	1732/13
nová zpevněná plocha	3.64	SD2	400
nová zpevněná plocha	6.03	LO	

Hodonín	1732/13	4784	1732/13
nová zpevněná plocha	2.72	LO	
nová zpevněná plocha	3.47	LO	

Hodonín	1732/13	4784	1732/13
nová zpevněná plocha	2.72	LO	
nová zpevněná plocha	3.47	LO	

Hodonín	1732/13	4784	1732/13
nová zpevněná plocha	2.72	LO	
nová zpevněná plocha	3.47	LO	

Hodonín	1732/13	4784	1732/13
nová zpevněná plocha	2.72	LO	
nová zpevněná plocha	3.47	LO	

Hodonín	1732/13	4784	1732/13
nová zpevněná plocha	2.72	LO	
nová zpevněná plocha	3.47	LO	

Hodonín	1732/13	4784	1732/13
nová zpevněná plocha	2.72	LO	
nová zpevněná plocha	3.47	LO	

Hodonín	1732/13	4784	1732/13
nová zpevněná plocha	2.72	LO	
nová zpevněná plocha	3.47	LO	

Hodonín	1732/13	4784	1732/13
nová zpevněná plocha	2.72	LO	
nová zpevněná plocha	3.47	LO	

Hodonín	1732/13	4784	1732/13
nová zpevněná plocha	2.72	LO	
nová zpevněná plocha	3.47	LO	

Hodonín	1732/13	4784	1732/13
nová zpevněná plocha	2.72	LO	
nová zpevněná plocha	3.47	LO	

Hodonín	1732/13	4784	1732/13
nová zpevněná plocha	2.72	LO	
nová zpevněná plocha	3.47	LO	

Hodonín	1732/13	4784	1732/13
nová zpevněná plocha	2.72	LO	
nová zpevněná plocha	3.47	LO	

Souřadnicový systém : JTSK
Výškový systém : Bpv
SO 01 ±0.000 = 184.25 m n. m.

OBJEDNATEL :	NEMOCNICE TGM HODONÍN, p.o. PURKYŇOVA 2731/11 695 01 HODONÍN
VEDOUcí PROJEKTANT	ING. IVO MORAWITZ
ZODP. PROJEKTANT	ING. IVO MORAWITZ
VYPRACOVAL	ING. ZANETA OPRŠALOVA
KONTROLOVAL	ING. IVO MORAWITZ
KRAJ : JIHOMORAVSKÝ	STAV. ÚŘAD: HODONÍN
NAZEV AKCE :	
STUPEŇ	DPS
DATUM	11/2022
FORMÁTPŮČET STR.	A4/5
MĚRÍTKO	1:200/100
ARCHIVNÍ ČÍSLO	
Č. ZAK.	22013
SOUBOR	DWG
ČÍSLO	
SOUPRAVY	
NAZEV OBJEKTU :	HODONÍN NEMOCNICE – VÝSTAVBA PAVILONU MAGNETICKÉ REZONANCE
IO.01 PRODLOUŽENÍ AREÁLOVÉ DEŠŤOVÉ KANALIZACE	
NAZEV PŘÍLOHY :	
Č. PŘÍLOHY :	
22013-DPS-D.2-IO 01-03	
PODĚLNÝ PROFIL DEŠŤOVÉ KANALIZACE	



KANIA a.s.
Společnost s ručením omezeným
IČO: 262 44 442
e-mail: info@kania-cs.cz

STUPEŇ
DPS

DATUM
11/2022

FORMÁTPŮČET STR.
A4/5

MĚRÍTKO
1:200/100

ARCHIVNÍ ČÍSLO

Č. ZAK.
22013

SOUBOR
DWG

ČÍSLO

SOUPRAVY

NAZEV OBJEKTU :

IO.01 PRODLOUŽENÍ AREÁLOVÉ DEŠŤOVÉ KANALIZACE

NAZEV PŘÍLOHY :

Č. PŘÍLOHY :

22013-DPS-D.2-IO 01-03

PODĚLNÝ PROFIL DEŠŤOVÉ KANALIZACE